



## Champion de la performance Nouveau développement innovant – Pas un lifting



A conduire  
avec le  
permis B!

- 29 m max. de hauteur de travail
- Déport max. 17,4 m
- Déport latéral max. 14,3 m
- 250 kg de charge utile au panier

- 3 mouvements possibles simultanément (levée, rotation, télescoper) + rotation du panier
- Vitesses de travail améliorées
- Technologie premium avec la meilleure stabilité et une manipulation simple
- Acier à grains fins haute résistance pour la meilleure stabilité
- Unité du panier améliorée avec un nouveau design
- Pièces identiques à d'autres modèles de STEIGER® pour encore plus d'efficacité de manipulation et de maintenance

- Diminution du stockage de pièces de rechange grâce au concept modulaire
- Nouvelle construction de la structure inférieure résistant mieux à la torsion
- Système de bras avec soudure au laser (moins de torsion, plus précis et stable)

Plus performant  
et plus stable  
que jamais!

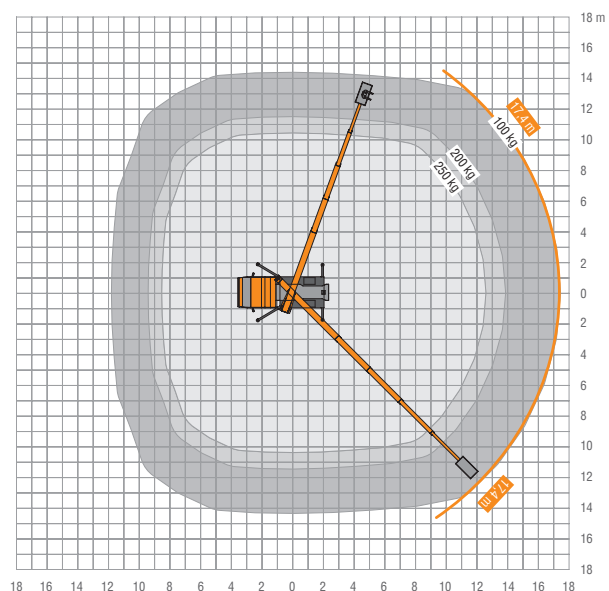
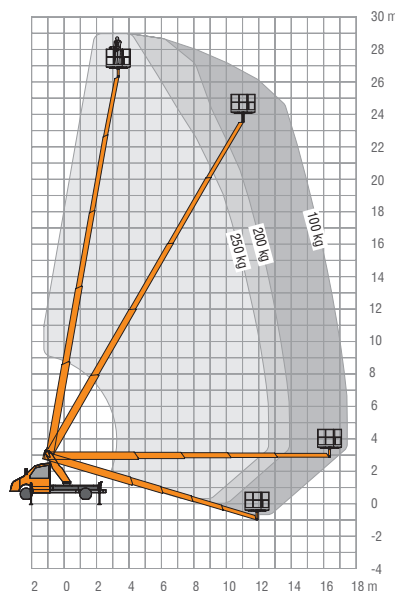
**Accès & Elévation SA**



1023 Crissier  
Tél. 021 711 77 77  
www.elevatique.ch



**ECHELLES - ECHAFAUDAGES - NACELLES**








## STEIGER® TB 290 pro

### Améliorer ce qui a fait ses preuves

Dans le cadre de cet objectif, nous avons remplacé le modèle de pointe TB 290 jeune de presque 2,5 ans par la gamme **Hi-light Performance**. Le STEIGER® TB 290 pro profite de nombreuses innovations de construction et de technique découlant des nouvelles compétences **RUTHMANN** en matière d'acier et de calcul et possède ainsi des données de performances au top avec une stabilité maximale.

-  Se distingue par une performance exceptionnelle en stabilité maximale
-  Courte longueur hors tout et hauteur de construction basse pour une grande manœuvrabilité
-  **Monté sur le tout nouveau Sprinter Mercedes Manipulation simple.**

### Plus de hauteur et encore plus de déport










Le résultat est une hauteur de travail augmentée d'un demi-mètre, un déport arrière augmenté de pas de moins de 1,2 m et un déport latéral augmenté de 1,3 m. De par sa hauteur réelle de travail de 29 m, cette machine prisée de 3,5 t est et reste une véritable alternative à la gamme de 30 m pour les clients du secteur de l'aménagement des jardins et des espaces verts, du nettoyage industriel et de l'artisanat.



### DIVERSITE D'UTILISATION POUR TOUT LE MONDE

La nouvelle génération de STEIGER® est attractive pour divers groupes-cibles. Elle est une véritable nouveauté sur le marché vous promettant, en tant que clients, un taux maximal d'utilisation et un confort dans chaque domaine d'activité. Tous les modèles peuvent être conduits en détenant le permis de conduire B.



	<b>29 m</b>		<b>5°</b>		<b>3,0 m</b>
	<b>17,4 m</b>		<b>1,40 x 0,70 m</b>		<b>7,9 m</b>
	<b>2 x 225°</b>		<b>250 kg</b>		<b>3.500 kg</b>

\*Sous réserve de modifications techniques, toutes les données sont approximatives

**Accès & Elévaticue SA**

1023 Crissier  
Tél. 021 711 77 77  
[www.elevaticue.ch](http://www.elevaticue.ch)

**ECHELLES - ECHAFAUDAGES - NACELLES**