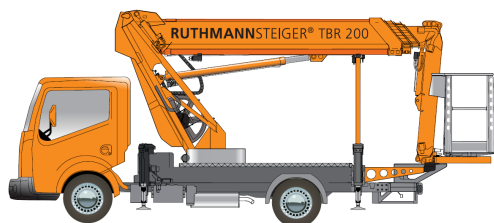




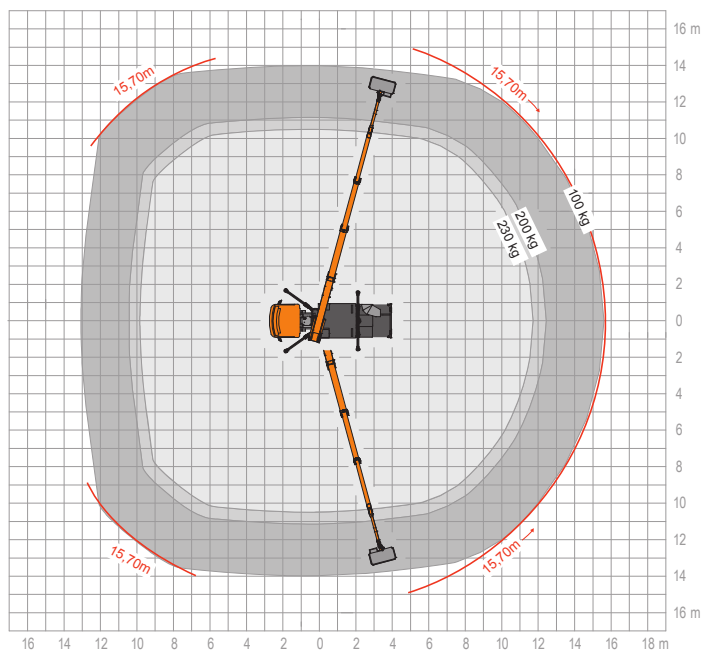
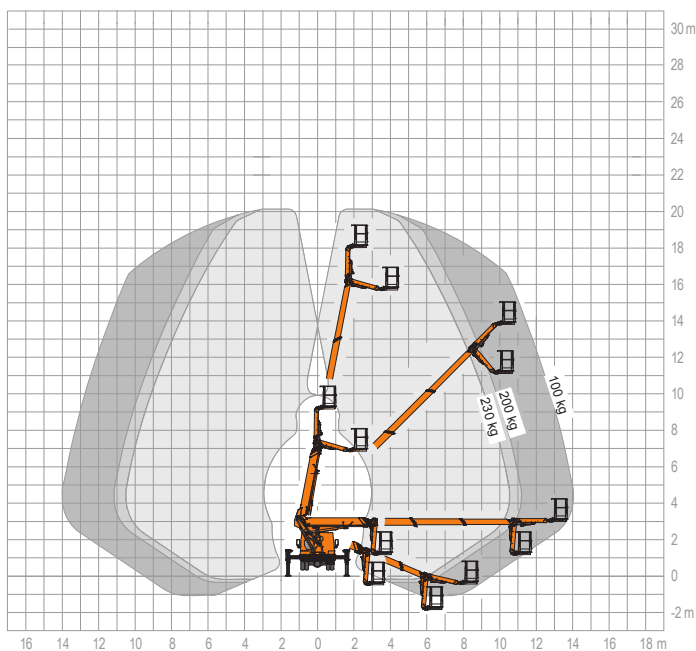
STEIGER® TBR 200



RUTHMANNSTEIGER® TBR 200 Une nouvelle Classe



- Hauteur de travail 20,1 m
- Déport 15,7 m
- Bras pendulaire « RÜSSEL® » articulé sur 105°
- 230 kg charge en panier
- Monté sur différents châssis VL
- Caissons de bras réalisés en acier à grains fins, avec une seule soudure centrale.
- Tourelle innovante « Truss-Tower »
- Rotation panier 2 x 80°
- Portillon en panier – Accès par escalier
- Mise à niveau hydraulique du panier
- Voies de stabilisation variables par stabilisateurs horizontaux – verticaux
- Faible longueur hors tout ≥ : 6,75 m
- Faible hauteur hors tout ≥ : 3,0 m
- Pente autorisée : 5°
- Contrôle commandes gérant automatiquement la stabilisation et le retour en position transport ainsi que bien d'autres fonctions





STEIGER® TBR 200

Un tout nouveau genre de machine sur VL a été inventée sur la base de nos nouvelles structures extensibles du **RUTHMANNSTEIGER® TB 270**. Pour répondre à une demande croissante de nos clients, Le **STEIGER® TBR 220** dispose d'un bras pendulaire permettant une meilleure agilité sur et autour du point d'intervention. Lui seul offre le maximum d'agilité dans sa catégorie.

Malgré sa construction extrêmement robuste, vous atteignez un déport extraordinaire de 15,7 m et une hauteur de travail de 20,1 m. Avec ses 230 kg de charge en panier, vous serez les plus performants dans vos interventions quotidiennes.

Les caissons de la structure extensible sont fabriqués en acier à grains fins et ne disposent que d'une seule

ligne de soudure. La console de fixation du panier est très plate (150 mm) et le panier s'oriente sur 2x80°, ce qui facilite l'accès au point d'intervention. Le **TBR 200** dispose de l'innovante tourelle en treillis baptisée «Truss Tower», extrêmement légère et résistante aux torsions grâce à son cadre ouvert. Le panier dispose d'un portillon et d'un escalier d'accès, puis d'une mise à niveau hydraulique sans à coups, ceci pour des opérations en toute sécurité.

Naturellement, le **TBR 200** dispose de série de la stabilisation automatique, du retour automatique en position transport, du système d'informations et de diagnostics, de la fonction mémoire (pour réatteindre facilement une position mémorisée dans l'enveloppe de travail). Ses dimensions

sont compactes: Faible longueur hors tout $\geq 6,75$ m, faible largeur hors tout $\geq 2,1$ m, faible hauteur hors tout $\geq 3,0$ m.

Il va de soi que nous vous proposons avec le **RUTHMANN STEIGER® TBR 200** de grandes variantes de châssis porteur – jusqu'aux châssis 4x4-avec suffisamment de charge utile et des empattements courts (pour permettre une utilisation aisée en ville).

Autres caractéristiques importantes du **STEIGER® TBR 200**: Stabilisation horizontale et verticale, stabilisation dans le gabarit, en pleine extension ou en demi calage), 5° de pente autorisée, mouvements simultanés (dressage + orientation + télescopage), etc. Prenez contact avec nous – par téléphone, fax ou

Email. C'est avec plaisir que nous vous informerons sur les performances éprouvées de nos **Steiger®**, ainsi que les avantages adaptés à votre métier !



RUTHMANNSTEIGER® TBR 200

	Hauteur de travail	20,10 m		Longueur hors tout	6,75 m
	Hauteur plancher plate forme	18,10 m		Inclinaison maximum autorisée	5°
	Déport	15,70 m		PTAC \geq	3.500 kg
	Dimensions de la plate forme	1,40 x 0,70 m		Orientation	450°
	Charge Maximale d'Utilisation	230 kg		Angle d'articulation du pendulaire RÜSSEL®	105°
	Hauteur hors tout \geq	3,00 m		Permis	B / 3
				Empattement \geq	2,90 m