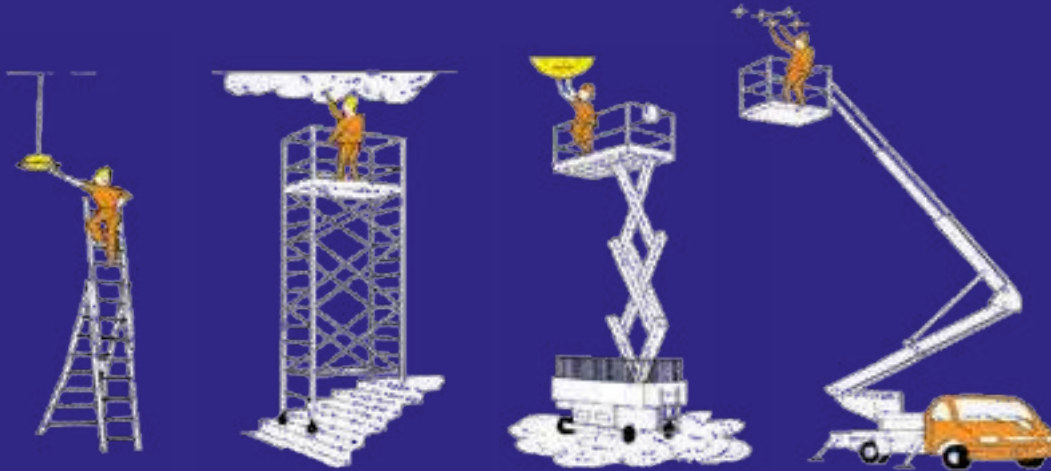


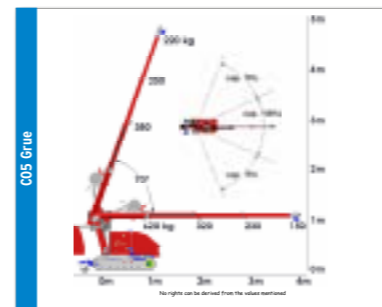
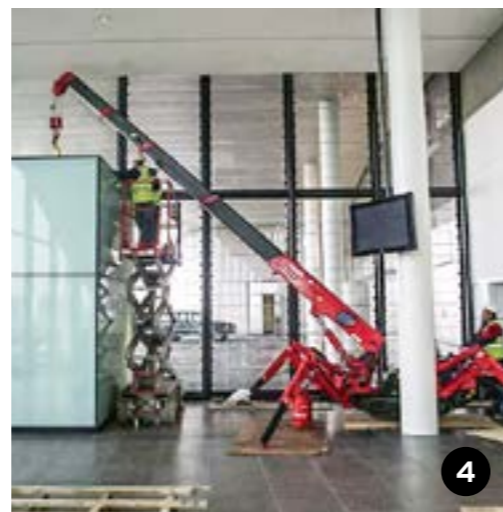
DES HOMMES À LA HAUTEUR

Programme de location

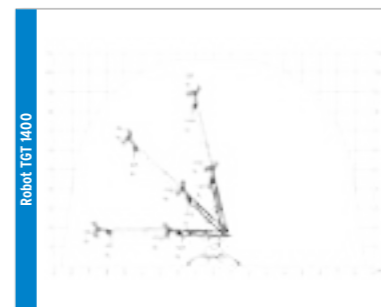


Accès & Elévatique SA

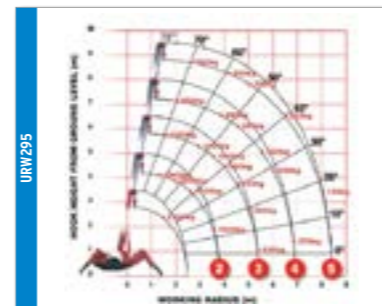
**Ch. Mont-de-Faux 2 - CP 129 - 1023 Crissier
info@elevatique.ch - www.elevatique.ch**



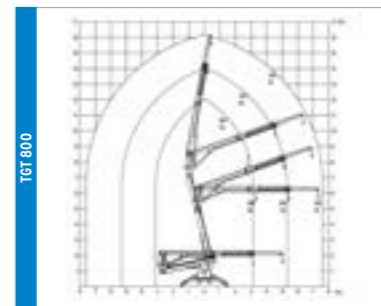
Hauteur de travail	5 m
Déport latéral	4 m
Charge treuil max	620 kg
Longueur de transport	2 m
Largeur de transport	1,10 m
Hauteur de transport	1,25 m
Poids de la machine	680/980 kg
Energie de travail	Essence + 220v



Hauteur de travail	10 m
Déport latéral	7,5 m
Rotation de la tourelle	355°
Charge treuil max	1400 kg
Longueur de transport	4,90 m
Largeur de transport	0,78 m
Hauteur de transport	1,98 m
Poids de la machine	2000 kg
Energie de travail	Essence + 380v



Hauteur de travail	10 m
Déport latéral	8,50 m
Rotation de la tourelle	360°
Charge treuil max	2900 kg
Longueur de transport	2,69 m
Largeur de transport	0,60 m
Hauteur de transport	1,52 m
Poids de la machine	1950 kg
Energie de travail	Essence + 380v



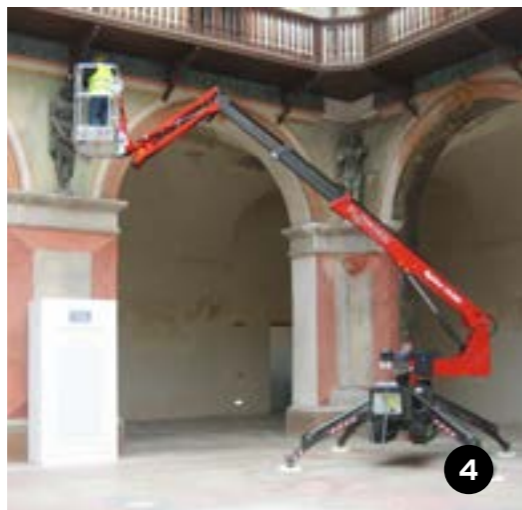
Hauteur de travail	16 m
Déport latéral	7,50 m
Rotation de la tourelle	355°
Charge treuil max	800 kg
Longueur de transport	4,14 m
Largeur de transport	0,78 m
Hauteur de transport	2,02 m
Poids de la machine	2800 kg
Energie de travail	Essence + 380v



1



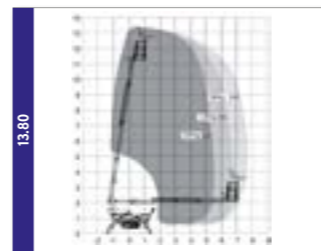
2



4

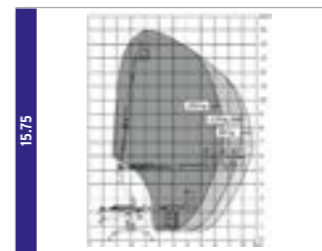


5



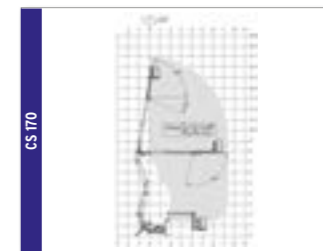
13.80

Hauteur de travail	13,40 m
Hauteur de plate-forme	11,40 m
Dimensions plate-forme	0,70 x 1,20 m
Charge plate-forme	200 kg
Déport latéral	7,80 m
Rotation de la tourelle	360°
Longueur de transport	4,14 m
Largeur de transport	0,78 m
Hauteur de transport	1,99 m
Poids de la machine	1500 kg
Energie de travail	Essence + 220v



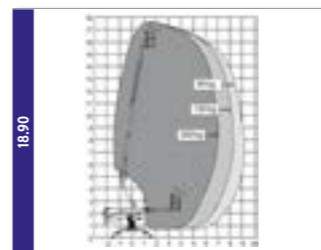
15.75

Hauteur de travail	15 m
Hauteur de plate-forme	13 m
Dimensions plate-forme	0,70 x 1,30 m
Charge plate-forme	200 kg
Déport latéral	7,40 m
Rotation de la tourelle	360°
Longueur de transport	5,12 m
Largeur de transport	1,06 m
Hauteur de transport	2,15 m
Poids de la machine	1980 kg
Energie de travail	Essence + 220v



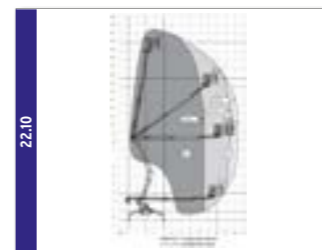
CS 170

Hauteur de travail	17 m
Hauteur de plate-forme	15 m
Dimensions plate-forme	0,70 x 1,30 m
Charge plate-forme	200 kg
Déport latéral	7,5 m
Rotation de la tourelle	330°
Longueur de transport	4,25 m
Largeur de transport	0,80 m
Hauteur de transport	2 m
Poids de la machine	2050 kg
Energie de travail	Essence + 220v



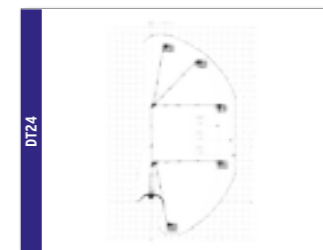
18.90

Hauteur de travail	17,60 m
Hauteur de plate-forme	15,60 m
Dimensions plate-forme	0,70 x 1,30 m
Charge plate-forme	200 kg
Déport latéral	9,20 m
Rotation de la plate-forme	360°
Longueur de transport	5,21 m
Largeur de transport	0,79 m
Hauteur de transport	1,95 m
Poids de la machine	2350 kg
Energie de travail	Essence + 220v



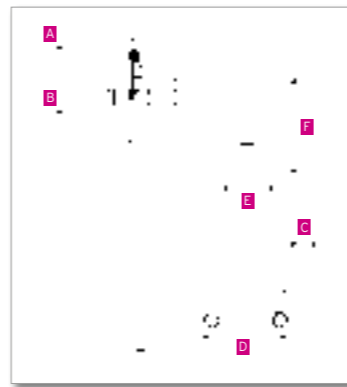
22.10

Hauteur de travail	21,70 m
Hauteur de plate-forme	19,70 m
Dimensions plate-forme	0,70 x 1,50 m
Charge plate-forme	230 kg
Déport latéral	10,30 m
Rotation de la plate-forme	365°
Longueur de transport	5,97 m
Largeur de transport	0,98 m
Hauteur de transport	2,06 m
Poids de la machine	2980 kg
Energie de travail	Essence + 220v



DT24

Hauteur de travail	24 m
Hauteur de plate-forme	22 m
Dimensions plate-forme	0,70 x 1,40 m
Charge plate-forme	200 kg
Déport latéral	14 m
Rotation de la plate-forme	360°
Longueur de transport	4,80 m
Largeur de transport	1,15 m
Hauteur de transport	1,95 m
Poids de la machine	2800 kg
Energie de travail	Essence + 220v



Modèles		XLP 5 PAV	TM 12-E	1932	2033	X8 EN	Compact 10N
Hauteur de travail	A	5,30 m	5,85 m	7,80 m	8,10 m	8,30 m	10 m
Hauteur de plancher	B	3,30 m	3,85 m	5,80 m	6,10 m	6,30 m	8 m
Dimensions plate-forme		0,60 x 1,00 m	0,75 x 1,10 m	0,75 x 1,60 m	0,81 x 2,30 m	0,89 x 2,25 m	0,81 x 2,30 m
Charge plate-forme		250 kg	225 kg	230 kg	350 kg	400 kg	230 kg
Longueur machine	D	1,20 m	1,40 m	1,80 m	2,30 m	2,40 m	2,30 m
Largeur machine	E	0,70 m	0,75 m	0,81 m	0,85 m	0,89 m	0,81 m
Hauteur total pliée	F	1,95 m	1,65 m	2,10 m	2,10 m	2,20 m	2,20 m
Extension plate-forme	C	-	-	0,90 m	0,85 m	1,50 m	0,92 m
Poids de la machine		430 kg	780 kg	1500 kg	1700 kg	2000 kg	2190 kg
Energie de propulsion		batteries	batteries	batteries	batteries	batteries	batteries

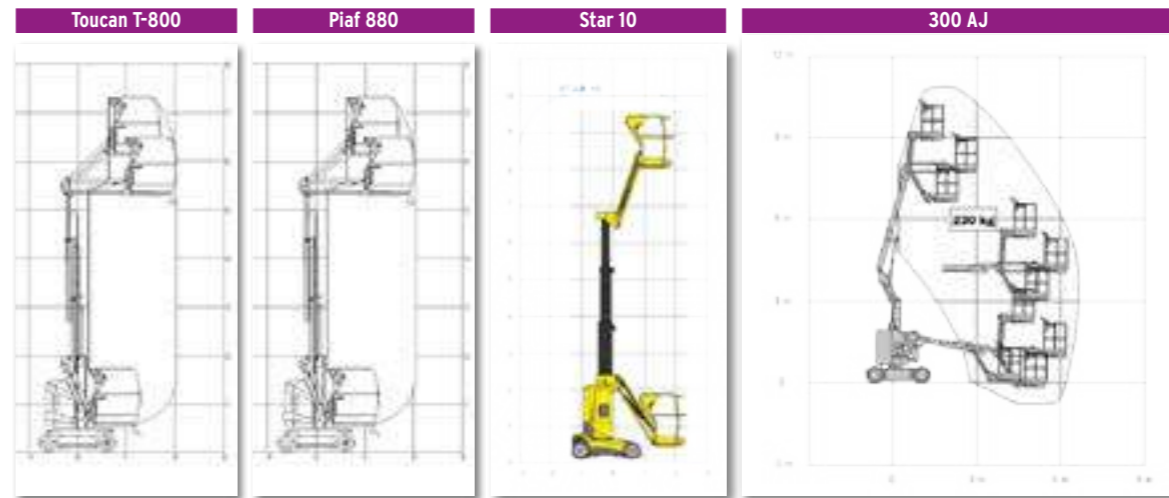
Modèles		2648	X10 EN	3232	3232 Stab	X12 EW	3772-HD 4WD
Hauteur de travail	A	10 m	10,20 m	11,75 m	12 m	12 m	13,30 m
Hauteur de plancher	B	8 m	8,20 m	9,75 m	9,75 m	10 m	11,30 m
Dimensions plate-forme		1,15 x 2,55 m	0,89 x 2,25 m	1,10 x 2,26 m	1,10 x 2,26 m	1,20 x 2,25 m	1,80 x 3 m
Charge plate-forme		450 kg	400 kg	227 kg	227 kg	450 kg	450 kg
Longueur machine	D	2,65 m	2,40 m	2,44 m	2,44 m	2,40 m	3,20 m
Largeur machine	E	1,25 m	0,89 m	0,81 m	0,81 m	1,20 m	1,80 m
Hauteur total pliée	F	2,30 m	2,40 m	2,39 m	2,39 m	2,48 m	2,80 m
Extension plate-forme	C	1,05 m	0,89 m	0,91 m	0,91 m	1,50 m	1,20 m
Poids de la machine		2300 kg	2750 kg	2352 kg	2600 kg	2820 kg	3800 kg
Energie de propulsion		batteries	batteries	batteries	batteries	batteries	diesel



1



2



Modèles	Toucan T-800	Piaf 880	Star 10	300 AJ
Hauteur de travail	8 m	8,80 m	10 m	11,15 m
Hauteur de plate-forme	6 m	6,80 m	8 m	9,15 m
Dimensions plate-forme	0,80 x 0,90 m	0,80 x 0,90 m	0,78 x 0,98 m	0,76 x 1,22 m
Charge plate-forme	200 kg	200 kg	230 kg	227 kg
Déport latéral	3 m	3,36 m	3 m	6,1 m
Rotation de la plate-forme	2 x 90°	2 x 110°	360°	350°
Longueur de transport	2 m	2,82 m	2,70 m	5,49 m
Largeur de transport	0,99 m	1,03 m	0,99 m	5,54 m
Hauteur de transport	2 m	1,98 m	1,99 m	2,01 m
Poids de la machine	1950 kg	2600 kg	2677 kg	6940 kg
Energie de travail	batteries	batteries	batteries	batteries



1



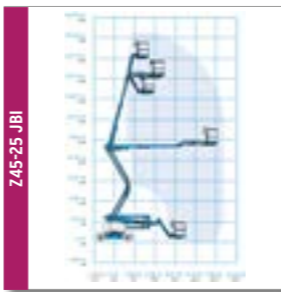
2

Nifty HR 12 TEB



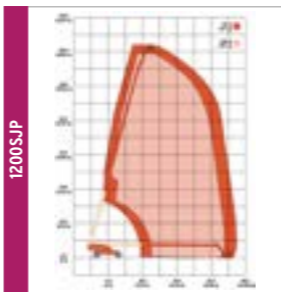
Hauteur de travail	12,20 m
Hauteur de plate-forme	10,20 m
Dimensions plate-forme	0,65 x 1,10 m
Charge plate-forme	200 kg
Déport latéral	6 m
Rotation de la tourelle	360°
Longueur de transport	4,10 m
Largeur de transport	1,50 m
Hauteur de transport	1,90 m
Poids de la machine	2800 kg
Energie de travail	essence + batterie

Z45-Z5 JBI



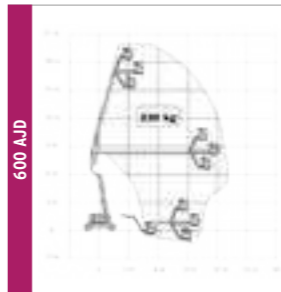
Hauteur de travail	16 m
Hauteur de plate-forme	14 m
Dimensions plate-forme	0,75 x 1,80 m
Charge plate-forme	230 kg
Déport latéral	7,50 m
Rotation de la tourelle	360°
Longueur de transport	6,85 m
Largeur de transport	1,80 m
Hauteur de transport	2m
Poids de la machine	7800 kg
Energie de travail	diesel + batterie

1200SJP



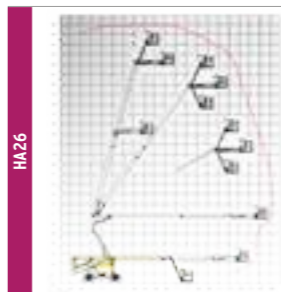
Hauteur de travail	36,73 m
Hauteur de plate-forme	34,73 m
Dimensions plate-forme	0,91 x 2,44 m
Charge plate-forme	450 kg
Déport latéral	22,86 m
Rotation de la plate-forme	360°
Longueur de transport	10,64 m
Largeur de transport	3,81 m
Hauteur de transport	3,05 m
Poids de la machine	18500 kg
Energie de travail	diesel

600 AJD



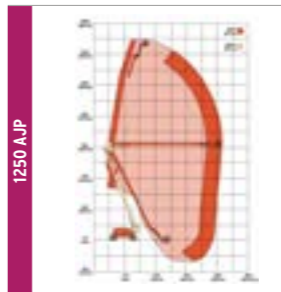
Hauteur de travail	20,50 m
Hauteur de plate-forme	18,50 m
Dimensions plate-forme	0,90 x 2,50 m
Charge plate-forme	230 kg
Déport latéral	12 m
Rotation de la tourelle	360°
Longueur de transport	9 m
Largeur de transport	2,45 m
Hauteur de transport	2,55 m
Poids de la machine	10500 kg
Energie de travail	diesel

HA26

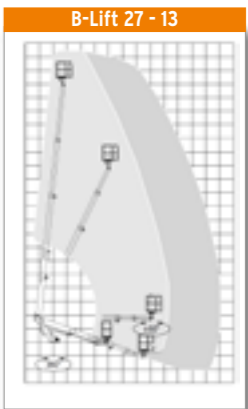
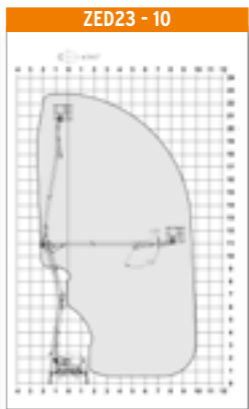
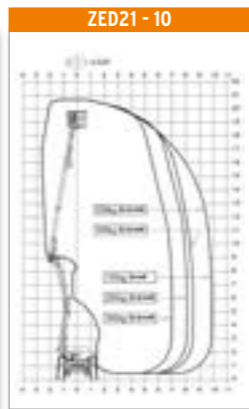
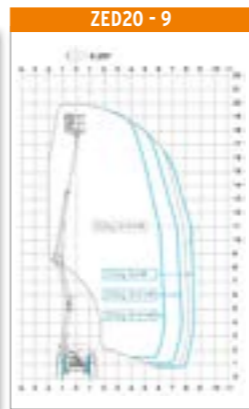


Hauteur de travail	25,6 m
Hauteur de plate-forme	23,6 m
Dimensions plate-forme	0,8 x 1,8 m
Charge plate-forme	230 kg
Déport latéral	16,20 m
Rotation de la plate-forme	360°
Longueur de transport	12 m
Largeur de transport	2,38 m
Hauteur de transport	2,67 m
Poids de la machine	15950 kg
Energie de travail	diesel

1250 AJP



Hauteur de travail	40,1 m
Hauteur de plate-forme	38,1 m
Dimensions plate-forme	0,91 x 2,44 m
Charge plate-forme	454 kg
Déport latéral	19,25 m
Rotation de la plate-forme	360°
Longueur de transport	11,45 m
Largeur de transport	2,49 m
Hauteur de transport	3,05 m
Poids de la machine	19958 kg
Energie de travail	diesel



Modèles	ZED15 - 6	ZED20 - 9	ZED21 - 10	ZED23 - 10	B-Lift 27 - 13
Hauteur de travail	14,70 m	20 m	20,7 m	22,7 m	27 m
Hauteur de plate-forme	12,70 m	18 m	18,7 m	20,7 m	25 m
Dimensions plate-forme	0,70 x 1,40 m	0,70 x 1,40 m	0,70 x 1,40 m	0,70 x 1,40 m	0,70 x 1,40 m
Charge plate-forme	230 kg	300 kg	280 kg	230 kg	230 kg
Déport latéral	6 m	9,20 m	9,50 m	10 m	13 m
Rotation plate-forme	G 80° D 80°	G 80° D 80°	G 90° D 90°	G 90° D 90°	G 90° D 90°
Longueur de transport	5,90 m	6,75 m	6,80 m	6,64 m	7,90 m
Largeur de transport	1,90 m	2,10 m	2,10 m	2,10 m	2,20 m
Hauteur de transport	2,75 m	2,80 m	3 m	2,60 m	2,9 m
Poids de la machine	3500 kg	3500 kg	3500 kg	3500 kg	3500 kg
Energie de propulsion	moteur vhc	moteur vhc	moteur vhc	moteur vhc	moteur vhc



1



2

TBR20 - 15



TBR22 - 16



TBR25 - 16



TB27 - 16



TB29 - 16



Modèles	TBR20 - 15	TBR22 - 16	TBR25 - 16	TB27 - 16	TB29 - 16
Hauteur de travail	20 m	22 m	24,50 m	27 m	29 m
Hauteur de plate-forme	18 m	20 m	22,50 m	25 m	27 m
Dimensions plate-forme	0,70 x 1,40 m	0,70 x 1,40 m	0,70 x 1,40 m	0,70 x 1,40 m	0,70 x 1,40 m
Charge plate-forme	230 kg/100 kg	230 kg/100 kg	230 kg/100 kg	230 kg/100 kg	230 kg/100 kg
Déport latéral	15,70 m	16,50 m	16,50 m	16,50 m	16,20 m
Rotation plate-forme	G 90° D 90°	G 90° D 90°	G 90° D 90°	G 90° D 90°	G 90° D 90°
Longueur de transport	6,75 m	7,71 m	7,71 m	6,80 m	6,94 m
Largeur de transport	1,90 m	1,90 m	1,90 m	2,10 m	2,10 m
Hauteur de transport	3 m	3 m	3 m	3 m	3 m
Poids de la machine	3500 kg	3500 kg	3500 kg	3500 kg	3500 kg
Energie de propulsion	moteur vhc	moteur vhc	moteur vhc	moteur vhc	moteur vhc



1



2



3



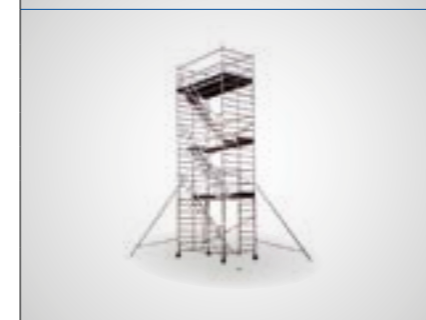
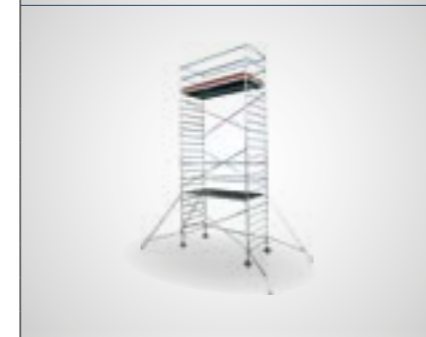
4



5



6



N° article	Longueur	Largeur	Hauteur de travail	Plancher	Poids	Prix par jour	Prix par semaine
Dimensions extérieures de 0,80 m x 1,90 m ou 2,60 m							
75 - 230	2 m - 2,50 m	0,75 m	4,30 m	2,30 m	120 kg	50.-	125.-
75 - 330	2 m - 2,50 m	0,75 m	5,30 m	3,30 m	150 kg	50.-	150.-
75 - 430	2 m - 2,50 m	0,75 m	6,30 m	4,30 m	170 kg	60.-	175.-
75 - 530	2 m - 2,50 m	0,75 m	7,30 m	5,30 m	200 kg	60.-	200.-
75 - 630	2 m - 2,50 m	0,75 m	8,30 m	6,30 m	230 kg	70.-	225.-
75 - 730	2 m - 2,50 m	0,75 m	9,30 m	7,30 m	260 kg	70.-	245.-
75 - 830	2 m - 2,50 m	0,75 m	10,30 m	8,30 m	300 kg	80.-	270.-
75 - 930	2 m - 2,50 m	0,75 m	11,30 m	9,30 m	330 kg	80.-	300.-
75 - 1030	2 m - 2,50 m	0,75 m	12,30 m	10,30 m	350 kg	90.-	325.-
Dimensions extérieures de 1,40 m x 1,90 m ou 2,60 m							
135 - 230	2 m - 2,50 m	1,35 m	4,30 m	2,30 m	170 kg	60.-	150.-
135 - 330	2 m - 2,50 m	1,35 m	5,30 m	3,30 m	190 kg	60.-	175.-
135 - 430	2 m - 2,50 m	1,35 m	6,30 m	4,30 m	210 kg	70.-	200.-
135 - 530	2 m - 2,50 m	1,35 m	7,30 m	5,30 m	230 kg	70.-	225.-
135 - 630	2 m - 2,50 m	1,35 m	8,30 m	6,30 m	270 kg	80.-	250.-
135 - 730	2 m - 2,50 m	1,35 m	9,30 m	7,30 m	310 kg	80.-	275.-
135 - 830	2 m - 2,50 m	1,35 m	10,30 m	8,30 m	330 kg	90.-	300.-
135 - 930	2 m - 2,50 m	1,35 m	11,30 m	9,30 m	370 kg	90.-	325.-
135 - 1030	2 m - 2,50 m	1,35 m	12,30 m	10,30 m	390 kg	100.-	350.-
Dimensions extérieures de 1,40 m x 2,60 m avec escaliers intérieurs							
E - 135 - 230	2,50 m	1,35 m	4,30 m	2,30 m	200 kg	70.-	200.-
E - 135 - 430	2,50 m	1,35 m	6,30 m	4,30 m	240 kg	80.-	250.-
E - 135 - 630	2,50 m	1,35 m	8,30 m	6,30 m	280 kg	95.-	300.-
E - 135 - 830	2,50 m	1,35 m	10,30 m	8,30 m	320 kg	120.-	350.-
E - 135 - 1030	2,50 m	1,35 m	12,30 m	10,30 m	360 kg	150.-	400.-
E - 135 - 1230	2,50 m	1,35 m	14,30 m	12,30 m	400 kg	180.-	450.-
Rabais de longue durée: 2 semaines 10% / 3 semaines 15% / 4 semaines 20% / 5 semaines 23% / 6 semaines 25% Non compris, les frais de transport et de livraison, manutention, installation, montage / démontage et TVA							

Accréditation internationale

La carte PAL prouve qu'un opérateur a été formé selon une norme internationale.

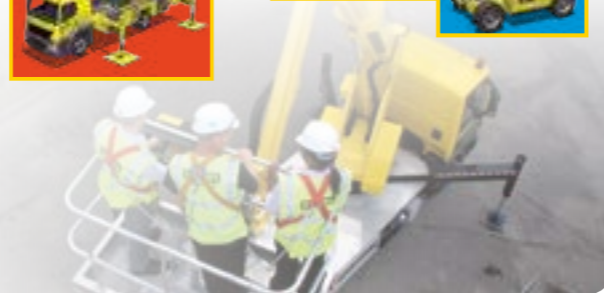
Le programme de formation de l'IPAF a été développé par des professionnels leaders de l'industrie.

Il est conforme à la norme internationale ISO 18878:2004 *Plates-formes élévatrices mobiles de personnes - Formation des opérateurs (conducteurs).*

La conformité à cette norme clé a été certifiée par le TÜV.



La carte PAL et le carnet de bord de l'opérateur sont la preuve de sa formation et de son expérience.



Elévateur manuel à fourches



Modèle	SLA 15	SLA 20
Charge nomin. centrée à 0,5 m	350 kg	350 kg
Mât télesc. (levée totale)	5 m	6 m
Dimensions des fourches	51 x 65 cm	51 x 65 cm
Longueur de travail	1,90 m	2,10 m
Largeur de travail	0,80 m / 1,60 m	0,80 m / 1,60 m
Hauteur repliée	1,99 m	1,99 m
Dimensions de transport	1,99 m x 0,80 m	1,99 m x 0,80 m
Hauteur de transport	0,74 m	0,74 m
Poids de transport	151 kg	185 kg

Elévateur à fourches



Modèle	DIESEL	ELECTRIQUE
Charge nomin. centrée à 0,5 m	2500 kg	2500 kg
Mât télesc. (levée totale)	4,75 m	4,70 m
Déplacement latéral, levée libre	1 m	1,55 m
Longueur avec les fourches	3,85 m	3,46 m
Largeur de transport	1,20 m	1,15 m
Hauteur minimale de transport	2,20 m	2,13 m
Poids de transport	4400 kg	4300 kg
Energie de travail	Diesel	Batteries

Gerbeur



Modèle	-
Charge utile	1500 kg
Hauteur de construction	2,23 m
Hauteur de levée	3,30 m
Longueur des fourches	1,15 m
Longueur avec les fourches	2,04 m
Largeur de transport	0,82 m
Poids de transport	850 kg
Energie de travail	Batteries



La location et la responsabilité du locataire débutent à l'enlèvement de l'objet. Le locataire présente lors de la prise en charge les autorisations et un permis valables. La fin de la location doit nous être communiquée par fax au minimum 24 heures à l'avance.

Les prix de location indicatifs se réfèrent à une durée maximale d'utilisation quotidienne de 8 heures. L'horaire débute dès 07h30 et se termine à 17h00 ou selon entente écrite. Le décompte se fait sur la base d'une semaine de 5 jours ouvrables soit du lundi au vendredi, les travaux effectués en dehors de ces heures, la nuit, le week-end et les jours fériés doivent être annoncés car ils seront facturés. Chaque jour commencé est facturé dans son entier. Les modifications concernant la date de mise à disposition, la durée de location, le type d'engin, etc. doivent être annoncées par fax 48 heures à l'avance.

Les transports, la manutention, les taxes et la TVA ne sont pas compris dans les prix de location, ils doivent être effectués par le locataire. Sur demande, le loueur peut organiser les transports qui seront facturés. Les prix de livraison s'entendent en bordure de chantier. L'accès par camion à l'emplacement d'utilisation et les mesures de sécurité doivent être assurés par le locataire. Le loueur ne peut être tenu pour responsable des frais résultant de mauvaises indications données par le locataire. Il se réserve le droit de facturer d'éventuels transports à vide. Il ne peut être tenu pour responsable de dommages causés par l'inexécution ou l'exécution tardive d'une commande, en particulier, toute prise en charge d'un dommage économique. L'instruction est donnée lors de la livraison, dès lors le loueur se décharge des compétences de l'utilisateur. Tous manutention, mise en place, montage-démontage, engins de levage, aménagements, instructions complémentaires, etc., seront facturés.

Assurance bris de machine correspondant proportionnellement à 9% du loyer est proposée, la franchise est de Fr. 1'000.- par cas et 20% du montant des travaux de réparation ainsi que par jour d'immobilisation pour remise en état 80% du prix journalier de location. Demeurent réservés les dégâts causés à dessein, par négligence, par non-respect des instructions d'utilisation, de la loi sur la circulation routière, des règlements et normes de sécurité en vigueur. Les protections lors de travaux salissants, de sablage ou autres doivent être suffisantes afin que le matériel ne subisse aucun dommage. Les frais de réparation, de remise en état ou de nettoyage seront facturés à Fr. 136.- par heure.

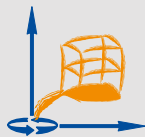
Le loueur reste propriétaire exclusif de l'objet et décline toute responsabilité pour des dégâts affectant des tiers.

Le locataire qui prend livraison d'un objet accepte sans aucune restriction les conditions de location du loueur et les C.G.

CH 1023 Crissier est le lieu d'exécution et le for juridique du loueur.

Pour chaque chantier, demandez un devis de location personnalisé et avec la machine adaptée.

ACCÈS & ÉLÉVATIQUE SA
Ch. Mont-de-Faux 2 - CP 129
1023 Crissier



Tél. 021 711 77 77
Fax 021 711 77 78
info@elevatique.ch

www.elevatique.ch